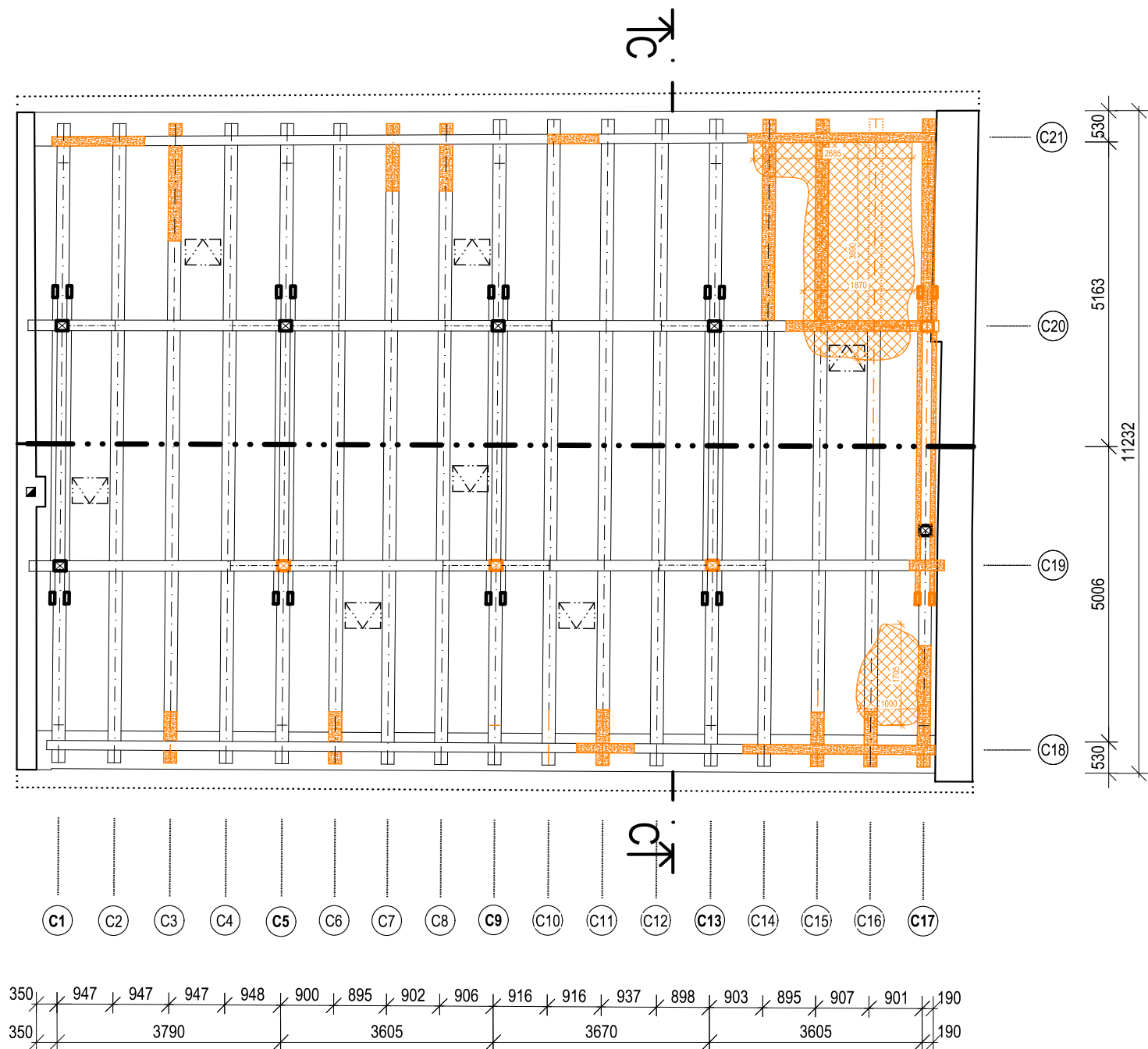


S001 - OBJEKT C

PŮDORYS KROVU

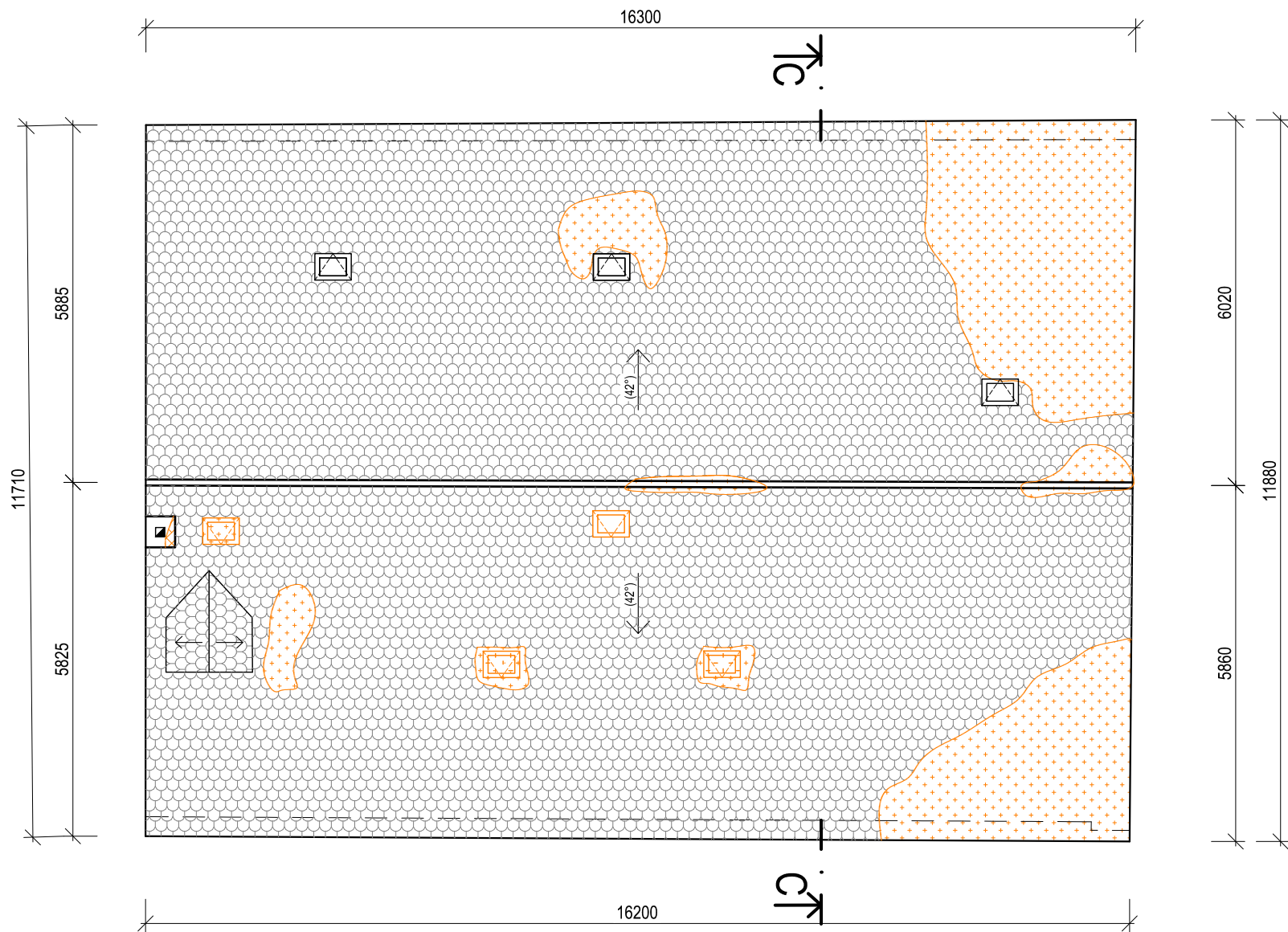


LEGENDA PORUCH

- PORUŠENÉ VODOROVNÉ PRVKY KROVU
- PORUŠENÉ ŠIKMÉ PRVKY KROVU
- CHYBĚJÍCÍ PRVKY KROVU
- OBLAST PORUCH PODLAHOVÉ/STROPNÍ KONSTUKCE /Degradace vazných trámů/
- OBLAST ROZSÁHLÝCH LOKÁLNÍCH PORUCH STŘEŠNÍHO PLÁŠTĚ /Střešní krytina bobrovka - šupinové krytí/
- PORUCHA KOMÍNOVÉHO TĚLESA

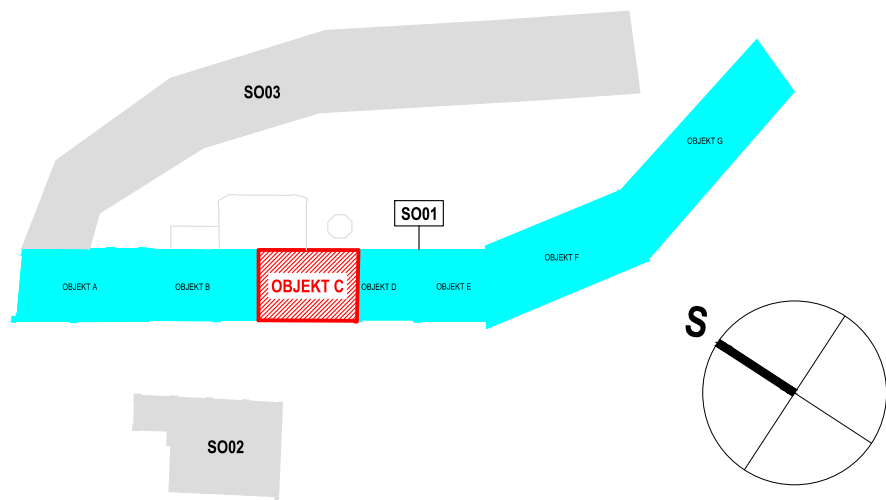
- Pozn.
- Lokální poruchy střešního laťování (šupinové krytí). Odhad porušení - 60% z celkové plochy.
 - Porucha střešní krytiny - Lokální zřícení střešního pláště (graficky vyznačeno).
 - Uvolněné střešní tašky a střešní hřebenače.
 - Celkový rozsah poruch střešní krytiny - 50% z celkové plochy.
 - Poruchy korunní římsy - Degradace omítky. Odhad porušení - 75% z celkové plochy.
 - Uvolněné cihly. Odhad porušení - 30% z celkové plochy.
 - Absence podokapních žlabů a svodů.
 - Porucha hlavy komínového tělesa. Poškozeno horních 5 řad cihelného zdiva.

PŮDORYS STŘECHY



ORIENTAČNÍ SCHÉMA AREÁLU

Členění na objekty



NÁZEV AKCE
PD na obnovu střech objektů bývalého areálu
pivovaru čp. 1, čp. 2, čp. 228 v Bilíně - II.

LOKALITA
Bílina
p.č.: 782, 784/1, 785; k.ú.: 604208 Bílina

INVESTOR
Město Bílina, Brežanská 50/4, 418 01 Bílina, IČO: 00266230

STUPEŇ DOKUMENTACE
Dokumentace pro provádění stavby

ČÁST DOKUMENTACE
D.1.1 Architektonicko-stavební řešení

ČÍSLO VÝKRESU
D.1.1.b.2
02

NÁZEV VÝKRESU
S001 - OBJEKT C
PORUCHY - STÁVAJÍCÍ STAV
PŮDORYS KROVU, PŮDORYS STŘECHY

GENERÁLNÍ PROJEKTANT
FAPAL s.r.o.
Stará Mostecká 250/2, 412 01 Litoměřice
IČ: 06083927

HIP
Ing. Pavel Veverka

PROJEKTANT ČÁSTI
FAPAL s.r.o.
Stará Mostecká 250/2
412 01 Litoměřice
IČ: 06083927

DATUM
11/2024

MĚŘÍTKO
1:100

ZODPOVĚDNÝ PROJEKTANT
Ing. arch. Ivana Slavková (ČKA 3028)

VYPRACOVAL
Ing. Nikola Markvartová

ČÍSLO ZAKÁZKY
002_2024

PARÉ

